

健康教室のご案内

まるごとけんこう財団は地域の皆さんの健康づくりをお手伝いするため、各種教室を開催しています。ふるってご参加ください。

チェアエクササイズ

～ 転倒予防や体力アップ ～

6月11日(水) ■13:30～15:00

内 容 椅子に座って行うリズムカル運動

申込受付 5月12日(月)から

定 員 先着30名 参加費 500円

コンディショニング エアロビクス

～ 筋肉弾力アップで効率良くエクササイズ～

6月21日(土) ■10:00～11:30

内 容 下肢筋肉の緊張を整える方法と
エアロビクス

申込受付 5月21日(水)～5月30日(金)

定 員 抽選30名 参加費 500円



▲申込

筋肉コンディショニング

～ 柔軟性向上で不調改善～

7月12日(土) ■10:00～11:30

内 容 肩などの固くなった筋肉を整え、
筋力やパワー、柔軟性の向上を
目指す

申込受付 6月12日(木)～6月20日(金)

定 員 抽選30名 参加費 500円



▲申込

申込先 **まるごとけんこう財団**
(公財) 郡山市健康振興財団

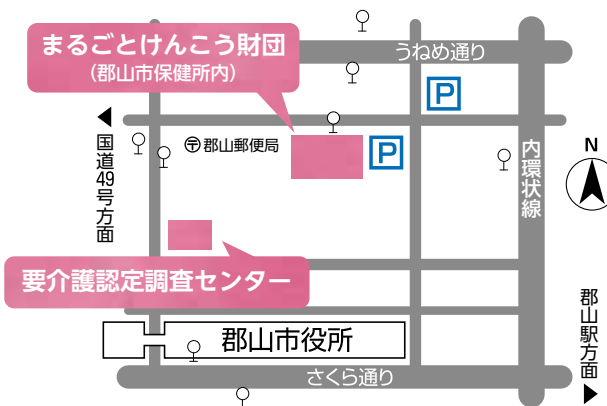
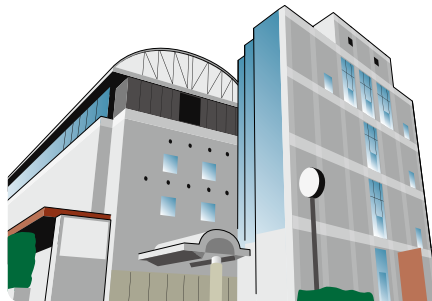
TEL. **024-924-2911**

受付9:00～17:15(土・日曜、祝日、年末年始を除く)

インターネットでもご案内しています!

まるごとけんこう

検索



駐車場に限りがありますので、公共交通機関をご利用ください。

まるごとけんこう財団

(公財) 郡山市健康振興財団

〒963-8024

郡山市朝日二丁目15-1 (郡山市保健所内)

TEL **024-924-2911**

FAX **024-924-2907**

e-mail : kkz@marugotokenkou.com



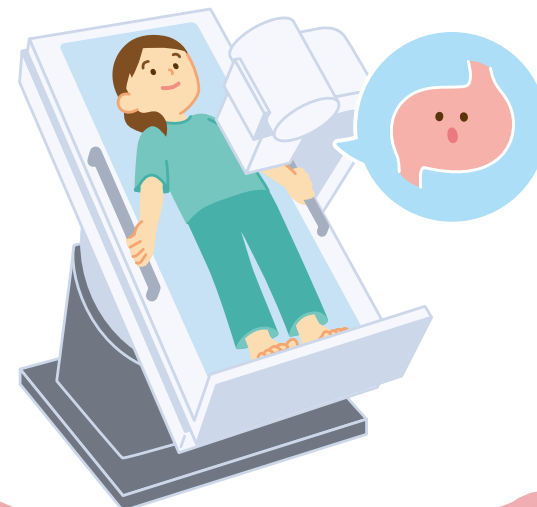
この印刷物は、FSC®の基準に従って
認証され、適切に管理された森からの
木材を各んだ用紙を使用しています。



まるごと けんこう

特集

胃部X線撮影検査 (バリウム検査)



まるごとけんこう財団

胃部X線撮影検査 (バリウム検査)

～受診者と撮影技師の共同作業でよりよい検査を～

胃がん検診には、胃内
 視鏡検査(胃カメラ検査)、胃部X線検査(バリウム検査)と、複数の検査方法があります。個人で受ける、職
 場の健診で受けるな
 解して、より効果的に

視鏡検査(胃カメラ検査)、胃部X線検査(バリウム検査)と、複数の検査方法があります。個人で受ける、職
 場の健診で受けるな
 解して、より効果的に

監修

まるごとけんこう財団 診療放射線技師 松井 敏光

胃部X線撮影検査とは

上部消化管(食道から胃、十二指腸まで)をバリウムを使って撮影する検査
 胃の内側を洗うように体を動かし、バリウムを胃の全体に付着させることで

です。飲み込んだバリウムで
 粘膜面を繊細に描き出し、撮影します。



検査方法

検査に使う薬

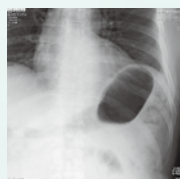
(1) **発泡剤** 胃を膨らませるお薬です。
 膨らんだ状態の胃を撮影しますので、
 ゲップはなるべく我慢してください。

why? **なぜ発泡剤を使うの?**

answer 発泡剤により胃を膨らませることで、
 粘膜面が見やすくなります。



発泡剤を
 飲んだら



(2) **バリウム** 胃の粘膜表面に付着させ、
 内部を見やすい状態にする薬です。



体の向き

バリウムを胃全体に通過・付着させるために、仰向けやうつ伏
 せ、回転等をしながらいろいろな方向・体位で撮影をします。

why? **なぜ回転するの?**

answer 身体の回転等が足りず、胃へのバリウムの付着
 が不十分の場合、病気が発見しにくくなります。

体の動きや回転等が不足するとうまく描出されず、不明瞭

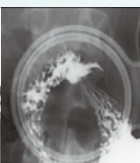
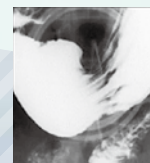
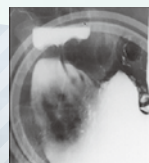


圧迫

腹部(胃部全体)を機器で押して、より細かな部分を撮影しま
 す。※ここからはゲップを我慢しなくて大丈夫です。

why? **なぜ圧迫するの?**

answer 圧迫しバリウムの層を薄くすることで、
 普通の撮影ではわかりにくい箇所(病変)を見つけることができます。



検査後の注意点

- バリウムをできるだけ早く体外に排出するため、下剤
 や水分を多めにかつこまめにとるようにしましょう。
- 食事をしっかり取りましょう。
- 検査当日はアルコールを控え
 ましょう。利尿作用により脱
 水で便が出にくくなります。



- 検査後2日以上経っても
 排便がなく、腹痛等が続く
 場合は医療機関を受診し
 ましょう。



副作用と合併症



一過性の血圧低下、腹痛、排便困難・
 便秘、下痢、肛門部痛み、吐き気・嘔吐等
 まれに、バリウム過敏症(金属アレルギー)、
 腸閉塞、消化管穿孔、憩室炎、
 肛門裂傷等